



Topmatic Shield^{E Special}

DETERGENTE LÍQUIDO PARA LAVAGEM MECÂNICA DE LOUÇA

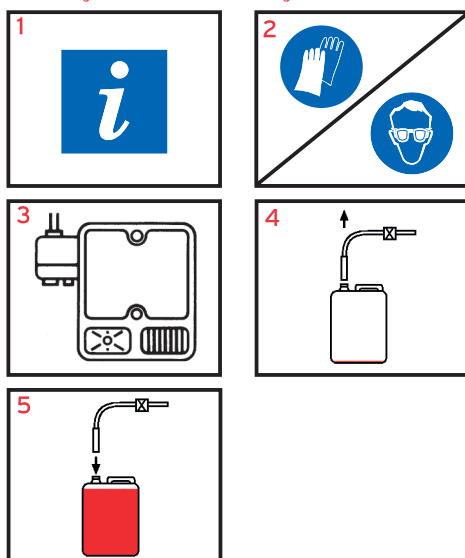
Topmatic Shield^{E Special} é um detergente líquido alcalino para a lavagem mecânica de louça para utilizar em águas suaves e médias. **Topmatic Shield^{E Special}** é um produto superconcentrado e sem formação de espuma. Proporciona excelentes resultados de limpeza frente a todo o tipo de sujidade e é muito eficaz a remover gordura. Em águas de dureza média tem um elevado poder complexante, evitando a formação de incrustações calcárias na máquina de lavar e na louça.

Indicações de aplicação: Não utilizar sobre metais de liga leve. Indicado para águas suaves e médias (dureza 0-20° df).

Para conseguir os melhores resultados de higiene e brilho, recomenda-se a utilização de **Topmatic Shield^{E Special}** em combinação com um secante da Ecolab. Utilize **Topmatic Shield^{E Special}** com o doseador da Ecolab.



INSTRUÇÕES DE UTILIZAÇÃO



1 Para uma informação mais detalhada sobre a aplicação do produto, consulte o plano de higiene.

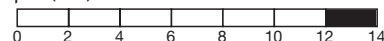
2 Utilize luvas e protecção de face/olhos apropriado para manipular e aplicar o produto.

3 **Topmatic Shield^{E Special}** é doseado através do equipamento doseador da Ecolab com uma concentração de 1-3 g/L de água (dependendo da dureza da água e do nível de sujidade). O seu especialista da Ecolab instalará e ajustará o equipamento de acordo com as suas necessidades de lavagem e condições de utilização.

4-5 Quando a embalagem se encontrar vazia, retire a sonda de aspiração e coloque numa nova embalagem. Em caso de derrame de produto no pavimento ou em qualquer outra superfície, enxaguar abundantemente com água para evitar a corrosão da superfície.

CARACTERÍSTICAS

pH (1%):



ACONDICIONAMENTO

12 Kg

25 Kg

ARMAZENAMENTO

Conservar apenas na embalagem original num local seco e bem ventilado, a uma temperatura inferior a 40° C. Não derramar e manter a embalagem bem fechada.

SEGURANÇA

Só para uso profissional. Para mais informações, consulte o rótulo do produto e a Ficha de Dados de Segurança do mesmo.

